

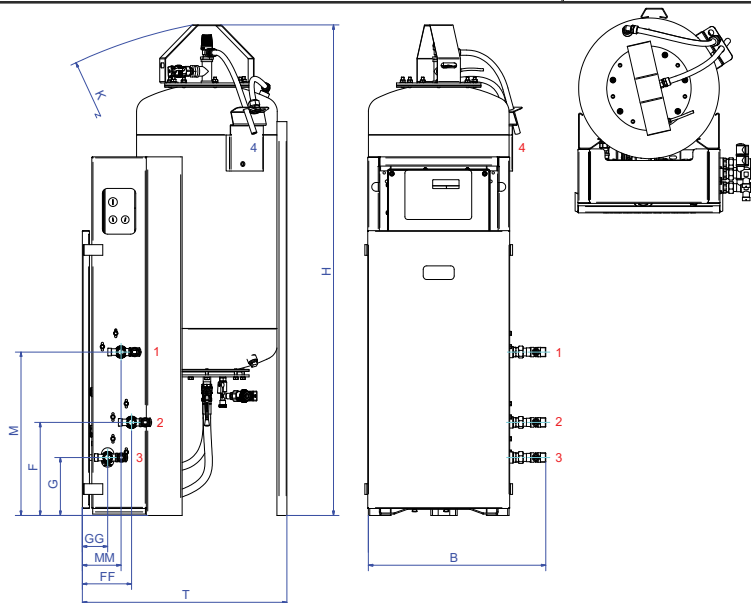
PicoControlKompakt 125 solo-4.0

Kunde:

Projekt:

Referenz:

Type: EPCK-S125-4.0



Auslegekriterien

Medium:	Wasser / Glycol (max.40%)
Min. Betriebsdruck:	1,0 bar-g
Ablass:	4,0 bar-g
Max. Betriebsdruck:	6,0 bar-g
Max. Temperatur:	70 °C
Umgebungstemperatur:	0 - 40 °C
Nachfüllflüssigkeit:	0 - 70 °C

Qualitätskontrolle

Funktionstest:	ja
Testmedium:	Wasser
Hochspannungstest:	ja
Zertifikat:	nein
CE-Kennzeichnung:	ja
Materialzertifikate:	nein

Werkstoffe

Leitungen / Verbindungen:	Kupfer/Messing
Pumpe:	AISI316
Hauptpumpe:	Periferal
	1 x 100%
Überströmventil(e)	1 x 100%
Mantel:	Stahlblech
Farbe:	Gelb (RAL 1003)

Elektroanschluss

Spannung:	[1x] 230V~/50Hz
Energieverbrauch:	0,22 kW
Schutzart:	IPX4D

Abmessungen

Höhe:	1405 mm
Breite:	500 mm
Tiefe:	715 mm
B	500 mm
F	265 mm
FF	140 mm
G	165 mm
GG	72 mm
H	1405 mm
K	1500 mm
M	465 mm
MM	110 mm
T	715 mm
Leergewicht (circa):	69 kg

Anschlüsse

1. Nachfüllen	R3/4
2. Ausdehnung Ausblaseleitung	R3/4
3. Ausdehnung Druckleitung	R3/4
4. Ablass	PA-Schlauch 15x12,5 mm

Änderungen vorbehalten